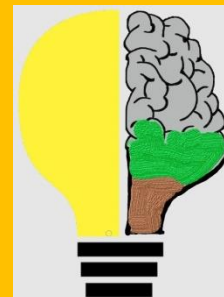


**ATTENZIONE E MEMORIA:  
conoscerle, gestirle e potenziarle  
per favorire un processo di apprendimento  
significativo**



<b>Quando</b>	<p><b>Bologna, 22 – 23 Marzo e 06 Aprile 2019</b></p> <p>Venerdì 22 Marzo dalle ore 14:00 alle ore 18:00</p> <p>Sabato 23 Marzo dalle ore 9:00 alle ore 13:00 e dalle ore 14:00 alle ore 18:00</p> <p>Sabato 06 Aprile dalle ore 9:00 alle ore 13:00 e dalle ore 14:00 alle ore 18:00</p> <p>TOTALE 20 ORE</p>
<b>Dove</b>	Oltremodo, Via Scipione dal Ferro 4/2 – Ingresso H – Bologna
<b>Docenti</b>	Operatori specializzati dell'Associazione/Cooperativa Oltremodo, psicologi specializzati in DSA e in Tutor dell'apprendimento ( <a href="http://www.oltremodo.eu">www.oltremodo.eu</a> )
<b>Introduzione</b>	Il corso propone un approfondimento sui processi cognitivi sottostanti l'apprendimento. In modo particolare ci si focalizzerà sull'attenzione e la memoria come prerequisiti trasversali per un apprendimento significativo.
<b>Obiettivi del corso</b>	<p>Obiettivo del corso è l'approfondimento del funzionamento dell'attenzione e della memoria, a partire dalle loro caratteristiche e basandosi sulle più recenti scoperte delle neuroscienze.</p> <p>Il corso prevede una introduzione sui processi sottostanti l'apprendimento e sulle loro implicazioni nella vita scolastica e nelle attività doposcolastiche.</p> <p>Si passerà poi ad analizzare in maniera approfondita l'attenzione e la memoria ed a partire dalle loro definizioni si sperimenterà nella pratica il loro funzionamento per poterne comprendere al meglio gli aspetti caratterizzanti.</p> <p>Verranno sperimentati con role playing e simulazioni tecniche e strategie per lavorare in un contesto individuale e di gruppo.</p>
<b>A chi si rivolge</b>	Insegnanti scuola primaria, secondaria di primo e secondo grado, educatori, psicologi, tutor dell'apprendimento, logopedisti e operatori del settore.



<p><b>Programma</b></p>	<p>Il corso è organizzato a moduli che potranno essere approfonditi sulla base delle necessità formative.</p> <table border="1" data-bbox="448 454 1490 1637"> <tr> <td data-bbox="448 454 651 696"> <p><b>Modulo 1</b> Teorico 4 ore</p> </td> <td data-bbox="651 454 1490 696"> <ul style="list-style-type: none"> <li>• I processi cognitivi sottostanti l'apprendimento</li> <li>• Funzioni esecutive e apprendimento</li> <li>• Funzioni esecutive: come si sviluppano?</li> <li>• Focus su attenzione e memoria in alcuni disturbi dello sviluppo</li> </ul> </td> </tr> <tr> <td data-bbox="448 696 651 1104"> <p><b>Modulo 2</b> Teorico e pratico 8 ore</p> </td> <td data-bbox="651 696 1490 1104"> <p>Per ogni argomento trattato verranno proposte attività pratiche, simulazioni e role playing:</p> <ul style="list-style-type: none"> <li>• Attenzione o attenzioni?</li> <li>• Le componenti dell'attenzione</li> <li>• Il monitoraggio dell'attenzione</li> <li>• Quali aspetti intervengono durante l'apprendimento</li> <li>• Attenzione, emozioni e apprendimento</li> <li>• Come progettare attività che implementino l'attenzione</li> </ul> </td> </tr> <tr> <td data-bbox="448 1104 651 1637"> <p><b>Modulo 3</b> Teorico e pratico 8 ore</p> </td> <td data-bbox="651 1104 1490 1637"> <p>Per ogni argomento trattato verranno proposte attività pratiche, simulazioni e role playing:</p> <ul style="list-style-type: none"> <li>• Memoria o memorie?</li> <li>• Memoria e apprendimento</li> <li>• Processi e sistemi di memoria</li> <li>• La memoria di lavoro: perché è così importante per l'apprendimento</li> <li>• Memoria per immagini: come implementarla?</li> <li>• Memoria e compiti scolastici: quali implicazioni</li> <li>• Come progettare attività che implementino la memoria</li> <li>• Role playing e simulazioni sulla memoria</li> </ul> </td> </tr> </table>	<p><b>Modulo 1</b> Teorico 4 ore</p>	<ul style="list-style-type: none"> <li>• I processi cognitivi sottostanti l'apprendimento</li> <li>• Funzioni esecutive e apprendimento</li> <li>• Funzioni esecutive: come si sviluppano?</li> <li>• Focus su attenzione e memoria in alcuni disturbi dello sviluppo</li> </ul>	<p><b>Modulo 2</b> Teorico e pratico 8 ore</p>	<p>Per ogni argomento trattato verranno proposte attività pratiche, simulazioni e role playing:</p> <ul style="list-style-type: none"> <li>• Attenzione o attenzioni?</li> <li>• Le componenti dell'attenzione</li> <li>• Il monitoraggio dell'attenzione</li> <li>• Quali aspetti intervengono durante l'apprendimento</li> <li>• Attenzione, emozioni e apprendimento</li> <li>• Come progettare attività che implementino l'attenzione</li> </ul>	<p><b>Modulo 3</b> Teorico e pratico 8 ore</p>	<p>Per ogni argomento trattato verranno proposte attività pratiche, simulazioni e role playing:</p> <ul style="list-style-type: none"> <li>• Memoria o memorie?</li> <li>• Memoria e apprendimento</li> <li>• Processi e sistemi di memoria</li> <li>• La memoria di lavoro: perché è così importante per l'apprendimento</li> <li>• Memoria per immagini: come implementarla?</li> <li>• Memoria e compiti scolastici: quali implicazioni</li> <li>• Come progettare attività che implementino la memoria</li> <li>• Role playing e simulazioni sulla memoria</li> </ul>
<p><b>Modulo 1</b> Teorico 4 ore</p>	<ul style="list-style-type: none"> <li>• I processi cognitivi sottostanti l'apprendimento</li> <li>• Funzioni esecutive e apprendimento</li> <li>• Funzioni esecutive: come si sviluppano?</li> <li>• Focus su attenzione e memoria in alcuni disturbi dello sviluppo</li> </ul>						
<p><b>Modulo 2</b> Teorico e pratico 8 ore</p>	<p>Per ogni argomento trattato verranno proposte attività pratiche, simulazioni e role playing:</p> <ul style="list-style-type: none"> <li>• Attenzione o attenzioni?</li> <li>• Le componenti dell'attenzione</li> <li>• Il monitoraggio dell'attenzione</li> <li>• Quali aspetti intervengono durante l'apprendimento</li> <li>• Attenzione, emozioni e apprendimento</li> <li>• Come progettare attività che implementino l'attenzione</li> </ul>						
<p><b>Modulo 3</b> Teorico e pratico 8 ore</p>	<p>Per ogni argomento trattato verranno proposte attività pratiche, simulazioni e role playing:</p> <ul style="list-style-type: none"> <li>• Memoria o memorie?</li> <li>• Memoria e apprendimento</li> <li>• Processi e sistemi di memoria</li> <li>• La memoria di lavoro: perché è così importante per l'apprendimento</li> <li>• Memoria per immagini: come implementarla?</li> <li>• Memoria e compiti scolastici: quali implicazioni</li> <li>• Come progettare attività che implementino la memoria</li> <li>• Role playing e simulazioni sulla memoria</li> </ul>						
<p><b>Materiali didattici</b></p>	<p>I partecipanti potranno salvare sulle proprie chiavette alcuni materiali utili in formato digitale. Verrà rilasciato un Attestato di partecipazione.</p>						
<p><b>Costo</b></p>	<p>La quota di iscrizione è di <b>€244</b> per il singolo corso. Per l'iscrizione a più corsi sono previsti alcuni <b>sconti</b>, per maggiori informazioni: <a href="http://www.oltremodo.eu/wp/corsi-per-operatori-2/">www.oltremodo.eu/wp/corsi-per-operatori-2/</a></p>						



## Modalità di iscrizione

Per completare l'iscrizione è necessario seguire i seguenti passaggi:

1. compilare la scheda di iscrizione al seguente link:  
[www.oltremodo.eu/wp/iscrizione-corso-attenzione-memoria/](http://www.oltremodo.eu/wp/iscrizione-corso-attenzione-memoria/)
2. effettuare il pagamento della quota di **€ 244** attraverso:
  - Bonifico** all'IBAN IT29U0707202403021000203639 con oggetto "CORSO DI FORMAZIONE – ATTENZIONE E MEMORIA 2019"

### **OPPURE**

- il pdf del buono generato attraverso il portale **Carta del Docente**: <https://cartadeldocente.istruzione.it/> seguendo i passi:
    - Dal menu selezionare "**CREA BUONO**"
    - Selezionare la sezione "**FISICO**"
    - Selezionare "**FORMAZIONE e AGGIORNAMENTO**"
    - Scegliere opzione: "**CORSI AGGIORNAMENTO ENTI ACCREDITATI/QUALIFICATI AI SENSI DELLA DIRETTIVA 170/2016**"
    - Identificativo corso **18242**
    - Impostare l'importo **244€**.
3. Inviare la ricevuta di pagamento all'indirizzo [formazione.oltremodo@gmail.com](mailto:formazione.oltremodo@gmail.com) con oggetto "CORSO DI FORMAZIONE – ATTENZIONE E MEMORIA 2019" entro e non oltre il **08 Marzo 2019**.
  4. Riceverete un feedback via mail con la conferma di iscrizione.



## Contatti

### **Segreteria Organizzativa**

Referente: Dott. Pierluigi Cafaro

Tel. 3389275081

Email: [formazione.oltremodo@gmail.com](mailto:formazione.oltremodo@gmail.com)